



## Checkliste zur Erfassung einer möglichen erblichen Belastung für das Lynch-Syndrom (HNPCC/ erblicher Darmkrebs ohne Polyposis)



Name der Patientin: \_\_\_\_\_

Geburtsdatum: \_\_\_\_\_

Ja

Nein

Bitte schreiben Sie in das zutreffende Antwortfeld ein "X".	
1. Wurden bei Ihrer Patientin gleichzeitig oder nacheinander zwei Krebserkrankungen in den unten genannten Organen* festgestellt?	
2. Wurden bei einem Verwandten Ihrer Patientin gleichzeitig oder nacheinander zwei Krebserkrankungen in den unten genannten Organen* festgestellt?	
3. Wurde bei Ihrer Patientin oder bei einem Verwandten Dickdarmkrebs vor dem 50. Lebensjahr festgestellt?	
4. Gibt es in der Familie Ihrer Patientin eine Person, die an Darmkrebs erkrankt ist und noch mindestens einen erstgradig Verwandten hat, bei dem vor dem 50. Lebensjahr eine Krebserkrankung in einem der unten genannten Organe* festgestellt wurde?	
5. Gibt es in der Familie Ihrer Patientin eine Person, die an Darmkrebs erkrankt ist, und noch mindestens zwei weitere Verwandte mit einer Krebserkrankung in einem der unten genannten Organe*?	

### Auswertung und Handlungsempfehlung:

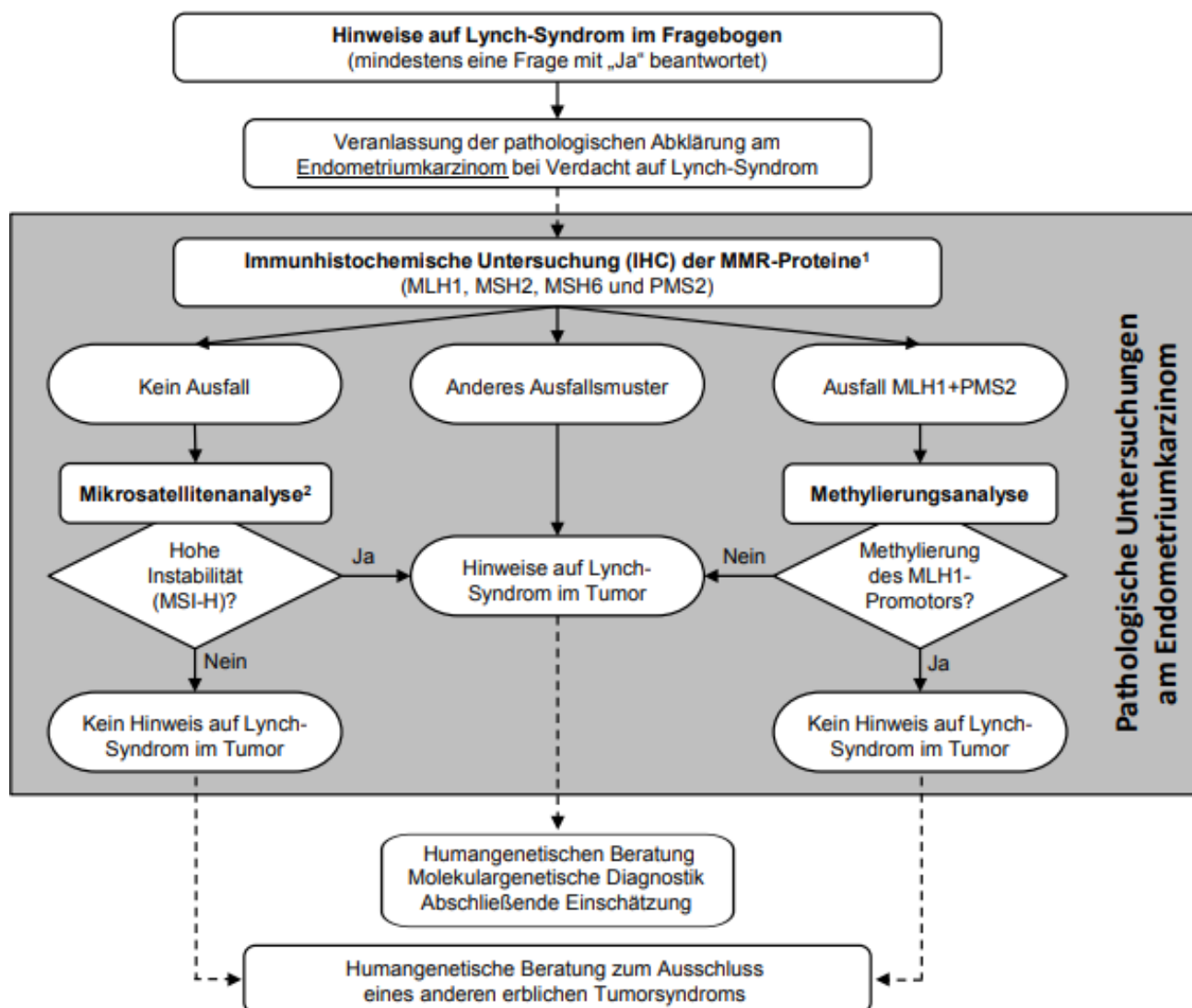
**Keine Handlungsempfehlung**

\*Dickdarm, Dünndarm, Magen, Gebärmutter (nicht Gebärmutterhals), Eierstöcke, Bauchspeicheldrüse, Gallenwege, ableitende Harnwege, Gehirn oder Talgdrüsen

### **Auswertung:**

Wenn mind. eine der Fragen mit Ja beantwortet wurde: Aufklärung u./o. Beratung der Patientin gemäß dem Gendiagnostik-Gesetz und ggf. Initiierung der Abklärung v.a. Lynch-syndrom entsprechend Algorithmus.

## Algorithmus zur Tumorgewebsuntersuchung von Patientinnen mit Endometriumkarzinom und Verdacht auf Lynch-Syndrom



### Ablauf der Tumorgewebsuntersuchung bei Verdacht auf Lynch-Syndrom

(mindestens eine der o. g. Fragen mit Ja beantwortet)

<sup>1</sup>Pathologie mit erfolgreicher Teilnahme am Ringversuch IHC (KRK)

<sup>2</sup>Pathologie erfolgreicher Teilnahme am Ringversuch MSI (KRK)